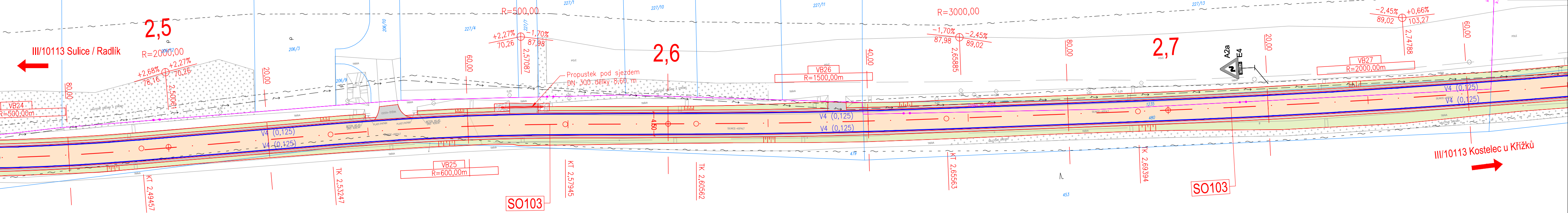


Koordinální situační výkres - část 9
km 2,500 - 2,980
M 1:500



Legenda:

- Osa komunikace
- Hrany komunikace
- Příčné řezy
- Silniční ocelové svodidlo
- Vodorovné dopravní značení
- Katastrální mapa
- Zaměření stávajícího stavu
- Kácené stromy

Plochy:

- Plocha komunikace
- Nezpevněná krajnice
- Zpevněné sjezdy
- Nezpevněné sjezdy
- Plocha zeleň
- Odláždění lom. kamenem

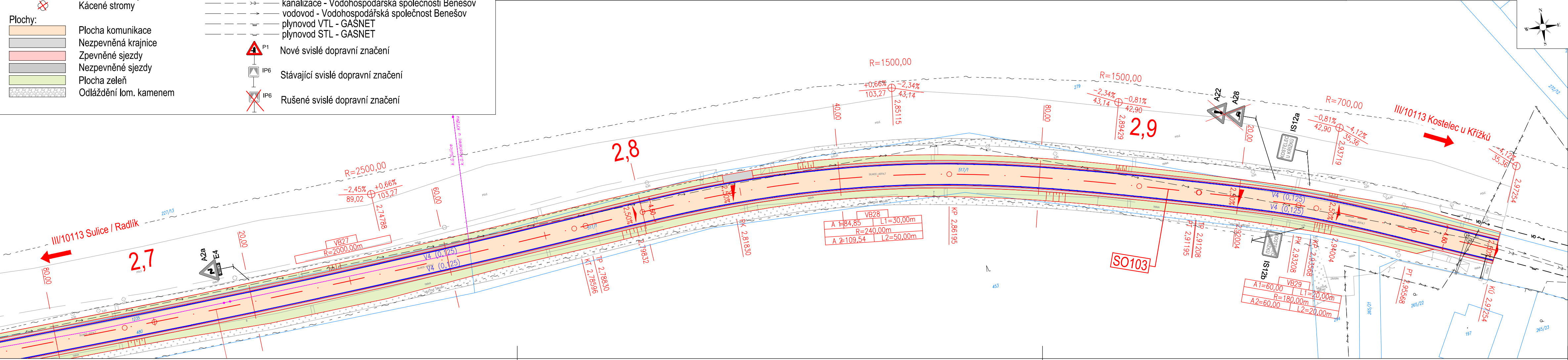
Stávající inženýrské sítě:

- nadzemní veřejné osvětlení - Jilové u Prahy
- podzemní veřejné osvětlení - Kostelec u Křížků
- nadzemní sdělovací vedení metalické - CETIN
- podzemní sdělovací vedení metalické - CETIN
- podzemní neprov. sdělovací vedení metalické - CETIN
- nadzemní vedení NN - ČEZ
- podzemní vedení NN - ČEZ
- kanalizace - Vodohospodářská společnost Benešov
- vodovod - Vodohospodářská společnost Benešov
- plynovod VTL - GASNET
- plynovod STL - GASNET

Dopravní značení:

- Nové svíslé dopravní značení
- Stávající svíslé dopravní značení
- Rušené svíslé dopravní značení

Seznam stavebních objektů:
SO 103 - Údržba komunikace III/10113
SO 104 - Silnice III/10113 - napojení na most ev. č. 101 13-1
SO 201 - Most ev. č. 101 13-1



Č.	Datum	Popis	Vypracoval	Schválil
REVIZE				

Souřadnicový systém S-JTSK, Výškový systém Bpv

Objednatel:

Středočeský kraj
Zborovská 81/11
150 21 Praha 5

Středočeský kraj

Zhotovitel:

BIM SAS4S
Vedoucí společnosti: SAGASTA s.r.o., Novodvorská 1010/14, 142 00 Praha 4

Navrhl/vypracoval:

Michaela Linkeová

Zodpovědný projektant:

Ing. Jan Svoboda

Zhotovitel:

4roads s.r.o.
Slunná 541/27
162 00 Praha 6 - Střešovice

Technická kontrola:

Ing. Pavel Paška

Hlavní inženýr projektu:

Ing. Jan Svoboda

Kraj:	Středočeský	Čís.sm.obj.:	S-3688/00066001/2020
Katastrální území:	Sulice, Psáry, Pohoří u Prahy, Libeň, Kostelec u Křížků, Jilové u Prahy	Čís.akce:	20073
Akce:	III/00315, III/10113 Radlík - Kostelec u Křížků - PD - II.etapa	Datum:	03/2024
		Formát:	4xA4
		Měřítko:	1:500
Část:	Situační výkresy	Stupeň:	PDPS
Příloha:	Koordinální situační výkres - část 9	Číslo přílohy:	C2.9
		Číslo kopie:	